

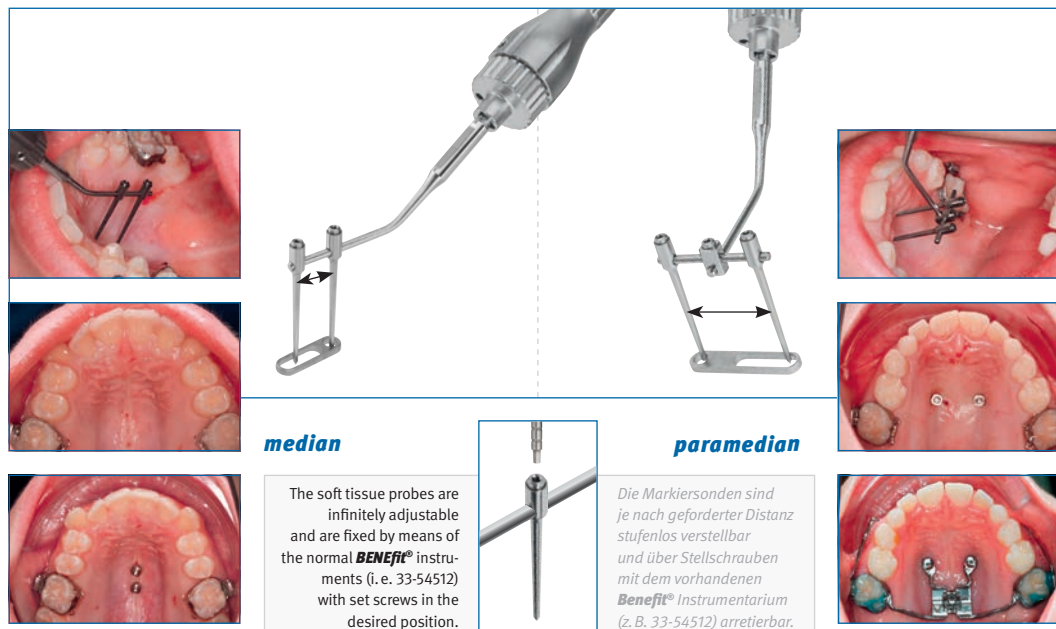


PRODUCT NEWS

21

SCREW LOCATION PROBE / ZIELSONDE

acc. to Dr. Kai Schlichter / nach Dr. Kai Schlichter



median

The soft tissue probes are infinitely adjustable and are fixed by means of the normal **BENEFIT®** instruments (i. e. 33-54512) with set screws in the desired position.

paramedian

Die Markiersonden sind je nach geforderter Distanz stufenlos verstellbar und über Stellschrauben mit dem vorhandenen **BENEFIT®** Instrumentarium (z. B. 33-54512) arretierbar.

BENEFITplates. KFO

**New
Neu**



The screw location probe acc. to Dr. Schlichter identifies the target points for the median or paramedian placement of the **BENEFIT®** Screws. The precise positioning of the **BENEFIT®** Implants improves the location and parallelism with each other. It also increases stability and simplifies the chairside bending of the plate. Additionally the lab time is reduced due to less bending.

Die Zielsonde nach Dr. Schlichter markiert die zur Anbringung einer **BENEFITplate** median oder paramedian vorgesehenen Zielpunkte. Die durch die definierte Einbringung verbesserte Lage der **BENEFIT®**-Implantate zueinander und die damit parallel ausgerichteten Implantatanschulter verbessern die Lagestabilität der Schrauben und erleichtern eine Anpassung der **Beneplate** chairside. Des Weiteren ist beim Anpassen der **Beneplate** durch den Zahntechniker mit weniger Zeitaufwand und einer geringeren Verformung der **Beneplate** zu rechnen.

33-18451

Soft Tissue Probe holder, 1 ea.
Sondenhalter Schlichter, 1 Pkg.



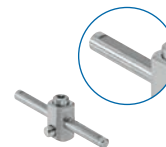
33-18452

Soft Tissue Probe, 2 ea.
Mucosa Markiersonde, 2 Pkg.



33-18453

Connecting rod for soft tissue probe, 1 ea.
Querbügel für Markierungssonde, 1 Stk.



33-18450

BENEFIT® Screw Location Probe Set complete, 4 parts
BENEFIT® Markiersonde Set komplett, 4-teilig



33-54520

Multi purpose handle for the use with all instruments with dental shaft end.
Vielzweck-Handgriff für die Aufnahme aller Instrumente mit Dental-Ansatz.



Developed in cooperation with Dr. Kai Schlichter, Dres. Werling & colleagues, Offenbach a. d. Q., Germany
Entwickelt in Zusammenarbeit mit Dr. Kai Schlichter, Dres. Werling & Kollegen, Offenbach a. d. Q., Deutschland

Manufacturer | Hersteller:

psm MEDICAL SOLUTIONS
Moltkestraße 41
78532 Tuttlingen, Germany
Phone +49 (74 61) 9 66 37-0
Fax +49 (74 61) 9 66 37-29
E-Mail info@psm.ms
Web www.psm.ms