



In addition to attaching the appliance to lingual sheaths welded to bands, a new bonded version is available. The advantages of a bonded connection to the BENESlider are obvious:

- 1. Improved esthetics.**
The BENESlider becomes completely invisible.
- 2. Simpler laboratory handling.**
Adaptation requires only one 90 degree bend with contouring to the anatomy of the tooth.
- 3. Greater patient comfort.**
No banding necessary and the appliance is more comfortable to the tongue.
- 4. Better integration**
with other appliances such as aligners.

Please note! In the laboratory, be sure there is sufficient room for bonding the BENETube. The bonded wire should not be placed too far occlusally to avoid interference with the opposing teeth.

Anstelle der bandfixierten 'Reiter' steht nun auch die Möglichkeit einer geklebten Variante zur Verfügung. Die Vorteile einer geklebten Verbindung vom BENESlider zum Zahn liegen auf der Hand:

- 1. Deutlich verbesserte Ästhetik.**
Der BENESlider wird komplett unsichtbar.
- 2. Leichteres Handling im Labor.**
Die Anpassung erfordert lediglich eine 90° Biegung weitere Anpassungen an die Zahnmorphologie sind optionell und leicht durchführbar.
- 3. Erhöhter Patientenkomfort.**
Zum einen ist keine Separation notwendig, zum anderen ist durch die Verklebung die Apparatur deutlich runder und auch graziler.
- 4. Verbesserte Kombinierbarkeit**
mit anderen Behandlungsmitteln, insbesondere mit Alignern.

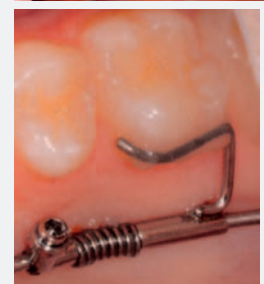
Worauf ist zu achten? Besonders wichtig ist im Labor mit dem Gegenkiefermodell den zur Verfügung stehenden Klebkorridor zu definieren. Der Klebarm darf nicht zu inzisal liegen, da sonst die Klebestelle durch okklusale Interferenz mit dem Antagonisten gefährdet ist!

BENEFIT. KFO

- **BENETube**
acc. to Dr. Banach
- **BENETube**
nach Dr. Banach

Developed in cooperation with:
Entwickelt in Zusammenarbeit mit:

Dr. Thomas Banach
Königstein / Ts., GERMANY



33-54544

BENETube with wire 1.1 mm,
40 mm, 2 ea.
BENETube mit Draht 1,1 mm,
40 mm, 2 Stk.

Manufacturer | Hersteller:

psm MEDICAL SOLUTIONS
Moltkestraße 41
78532 Tuttlingen, Germany
Phone +49 (74 61) 9 66 37-0
Fax +49 (74 61) 9 66 37-29
E-Mail info@psm.ms
Web www.psm.ms